

Anleitung zum Aufspielen einer neuen Firmware auf das Funkmodul USB51-868

Eine neue Firmware kann über die serielle Schnittstelle aufgespielt werden, über die USB-Schnittstelle ist es nicht möglich.

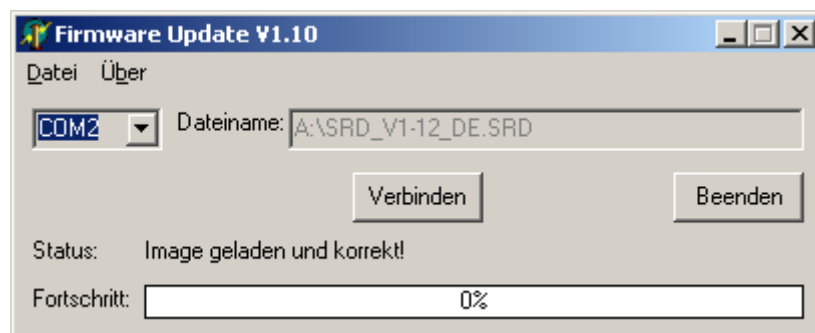
Dafür wird das Funkmodul mittels des Eval-Boards an eine freie serielle Schnittstelle eines Windows PCs angeschlossen. Nach dem Einschalten der Betriebsspannung für das Funkmodul kann nun das Programm Firmware Update gestartet werden.

Vergewissern Sie sich, daß der korrekte COM-Port eingestellt ist. Das Programm ermittelt automatisch alle verfügbaren Ports.



Über **Datei** → **Image laden...** wird nun die neue Firmware ausgewählt und geöffnet.

Es erscheint, bei korrektem Ablauf, in der Statuszeile die Meldung: „*Image geladen und korrekt!*“.



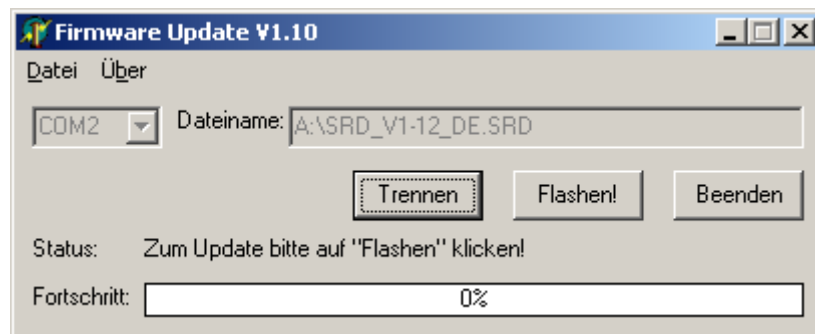
Jetzt kann über den Button "Verbinden" die Verbindung über die serielle Schnittstelle zum Funkmodul hergestellt werden. Zu beachten ist hierbei, daß der COM-Port nicht durch ein anderes Programm (z.B. Terminal) belegt/geöffnet ist. Die Baudrate wird vom Windowsprogramm automatisch ermittelt.

→ *Hinweis:*

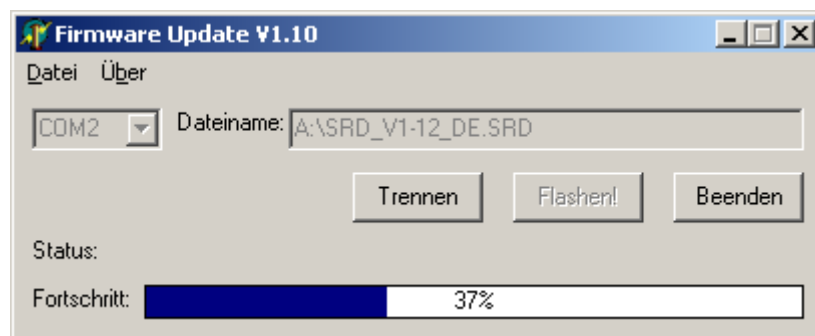
Mit dem Button "Verbinden" setzen Sie das Modul in den Flashmode. Der Flashvorgang muß dann auch durchgeführt werden, da der Flashmode erst mit dem erfolgreichen Aufspielen der Image-Datei verlassen wird.

Sollte der Flashvorgang während des Aufspielens aus irgend einem Grund abgebrochen werden, so bleibt das Modul im Flashmode. Der Flashvorgang kann später nochmals durchgeführt werden. Im Flashmode selbst ist das Modul jedoch nicht nutzbar.

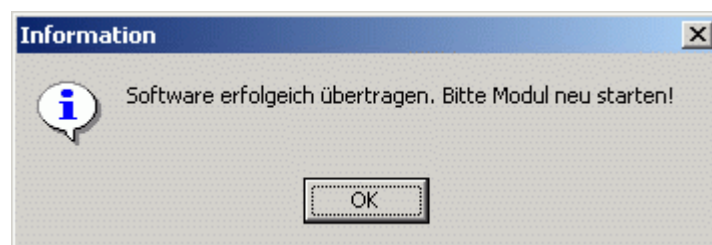
Nach erfolgreichem Verbindungsaufbau und geladener Datei erscheint ein neuer Button "Flashen", mittels welchem der eigentliche Flash-Vorgang ausgelöst wird.



Der Flash-Vorgang dauert ca. 3 Sekunden und ist anhand des Fortschrittbalkens verfolgbar.



Nach erfolgreichem Flashvorgang meldet sich das Programm mit folgendem Fenster:



Jetzt ist die neue Firmware aufgespielt. Das Funkmodul muß nun mittels eines Reset's (EvalBoard), bzw. Aus-/Einschalten, neu gestartet werden.